



Le Baromètre Entreprises du secteur cadre de vie-technique présente les informations saillantes concernant le tissu entrepreneurial dans lequel évoluent les entreprises libérales du secteur. Ce baromètre offre une photographie instantanée, tout en intégrant les principales évolutions sur les dernières années.



RÉTRÉCISSEMENT DU TISSU ENTREPRENEURIAL

Par rapport à 2008, le stock d'entreprises du secteur a fortement diminué.

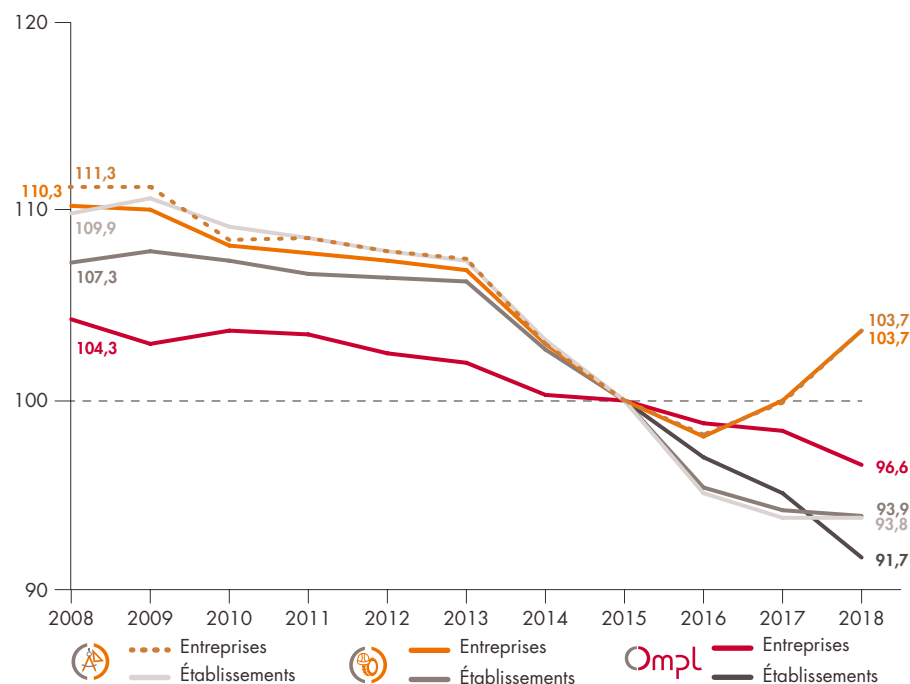
Le stock d'établissements suit un mouvement similaire.

Cette double tendance montre un repli global du nombre de structures employeuses.

À partir de 2015, des bases de données plus complètes permettent d'estimer le nombre d'établissements du secteur juridique et des entreprises d'experts en automobile. L'année est donc prise en référence.

Entreprises et établissements employeurs Évolution annuelle par branche professionnelle, 2008-2018 (base 100 en 2015)

Entreprises d'architecture



Secteur cadre de vie-technique

Branches professionnelles



Entreprises d'architecture



Entreprises d'économistes
de la construction



Entreprises d'experts
en automobile



Cabinets de géomètres-experts,
géomètres-topographes,
photogrammètres et experts
fonciers



Entreprise : entité légale constituant une unité organisationnelle de production de biens et de services. Elle est composée d'un ou plusieurs établissements.

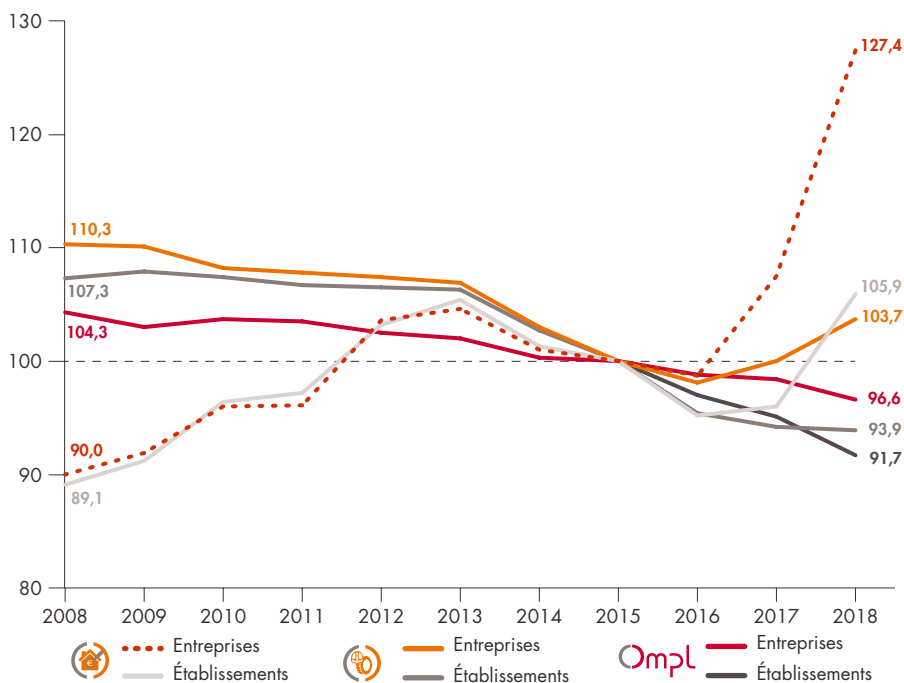
Entreprises employeuses : entreprises du champ de l'OMPL cotisantes à Actaliens sur la période 2008-2018. À partir de 2018 les organismes de formation ou professionnels sont comptés ce qui explique les différences par rapport aux années précédentes.

Entreprises individuelles : forme juridique agrégée des entreprises comprenant les entreprises individuelles (personnes physiques) et les statuts assimilés.

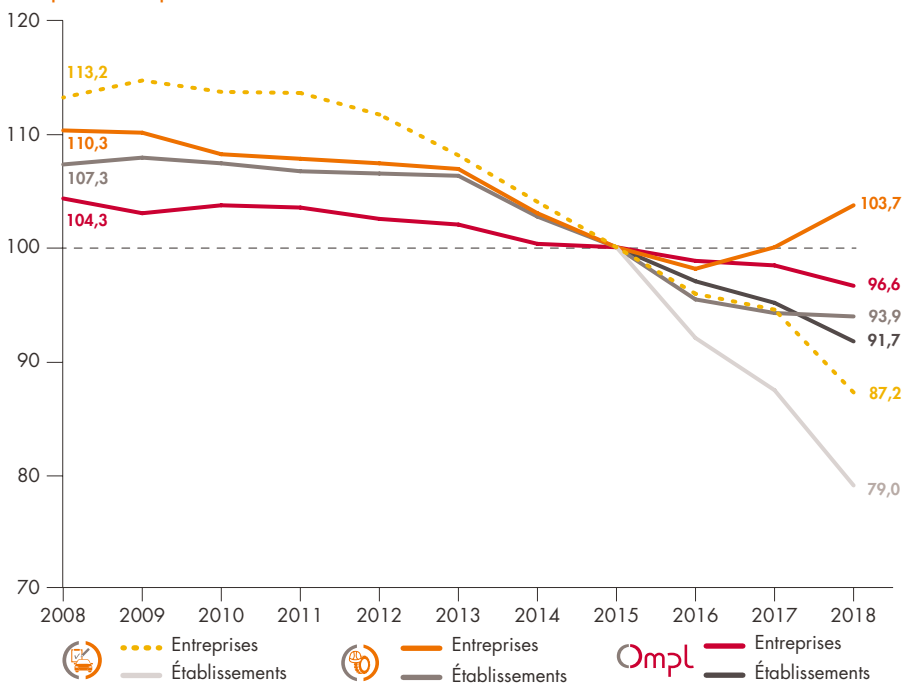
Établissement : unité de production géographiquement individualisée, mais juridiquement dépendante de l'entreprise.

Sociétés commerciales et assimilées : forme juridique agrégée des entreprises comprenant les EURL, SA, SARL, SAS, SNC, SEL et les statuts assimilés.

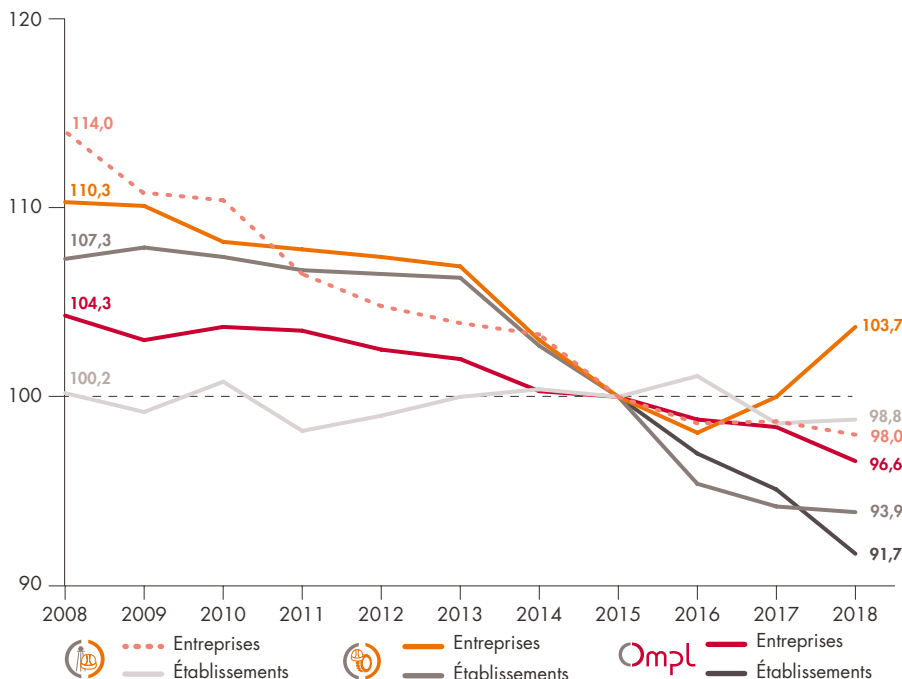
Entreprises d'économistes de la construction



Entreprises d'experts en automobile



Cabinets de géomètres-experts, géomètres-topographes, photogrammètres et experts fonciers



Rupture de données en 2015 en raison de l'exploitation de nouvelles bases. Données au 01/01. Sources : Actalians, bases adhérents, 2008-2018, Insee, démographie des entreprises et établissements, 2009-2015, Insee, fichiers Sirene, 2015-2018.

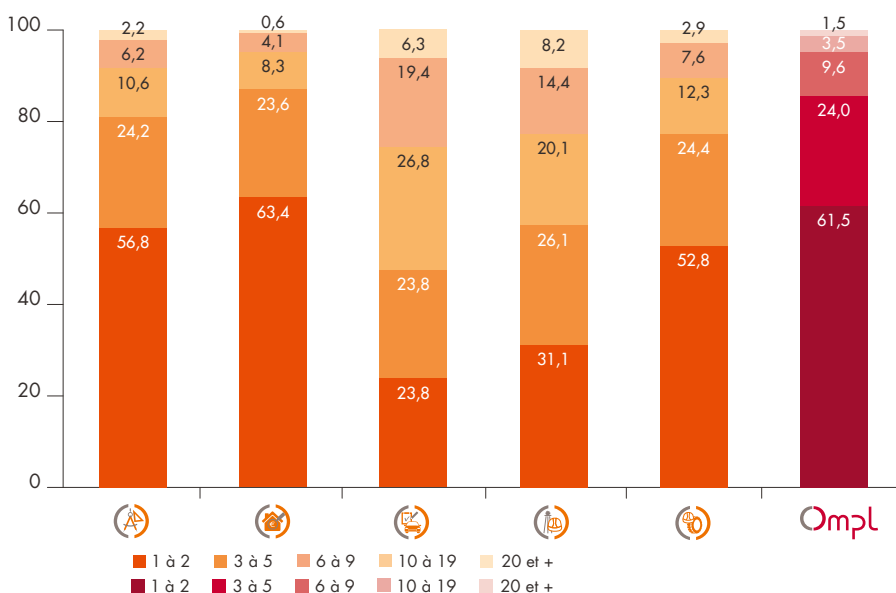


PETITE TAILLE D'ENTREPRISES

Plus de la moitié des entreprises du secteur génère un à deux emplois en équivalent temps plein (ETP).

Les branches des entreprises d'économistes de la construction et celle des entreprises d'architecture détiennent les plus grandes proportions d'entreprises de moins de trois salariés.

Répartition des entreprises employeuses par taille et branche professionnelle (nombre d'emplois ETP, %)



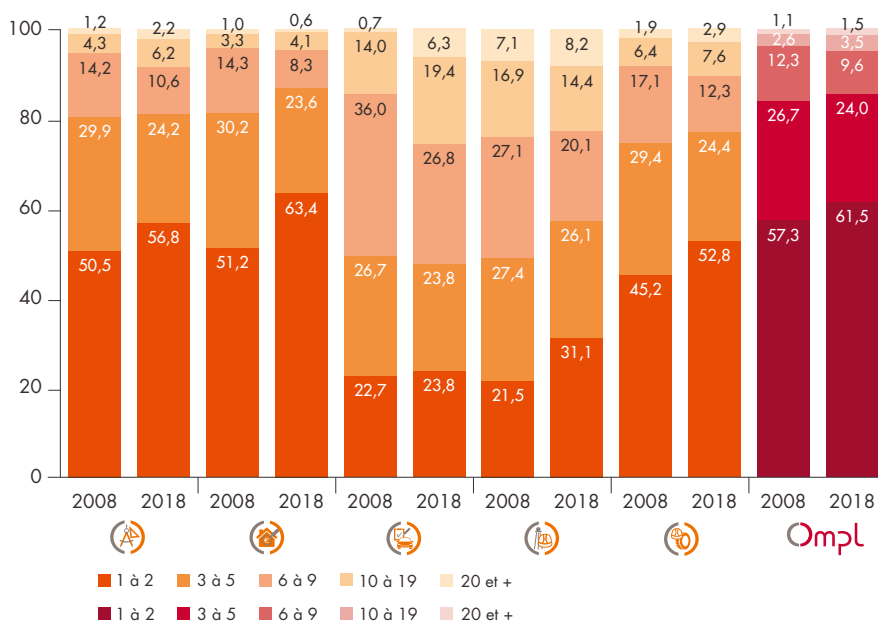
Données au 01/01. Sources : Actalians, bases adhérents, 2008-2018.



ATOMISATION DU TISSU ENTREPRENEURIAL

Par rapport à 2008, le secteur est caractérisé par une diminution notable de la taille des entreprises. Les structures de moins de trois emplois ETP voient leur part progresser de 7,6 points.

Évolution de la répartition des entreprises employeuses par taille et branche professionnelle (2008-2018, nombre d'emplois ETP, %)



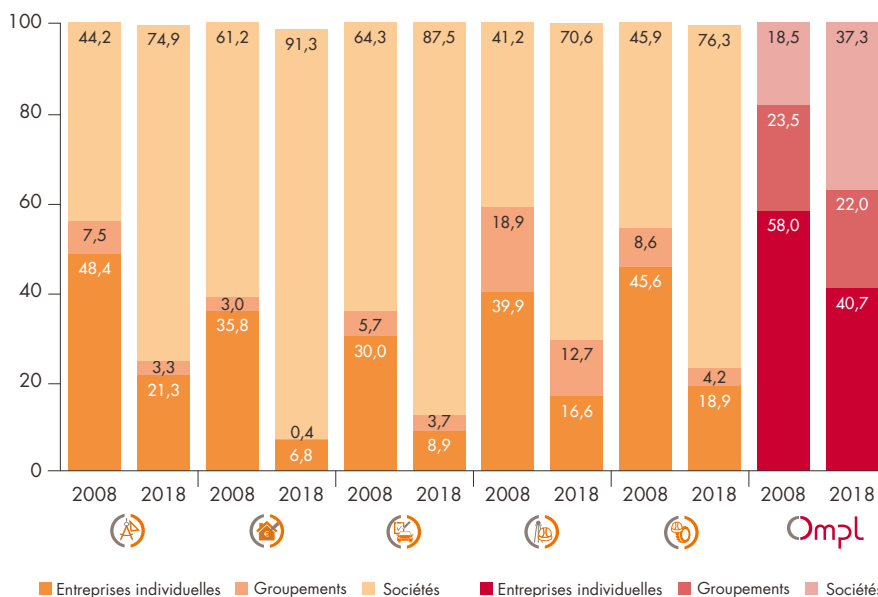
Données au 01/01. Sources : Actalians, bases adhérents, 2008-2018.



RENFORCEMENT DE LA PRÉSENCE DES SOCIÉTÉS

Les sociétés et assimilées sont nettement majoritaires au sein du secteur. L'attractivité de cette forme de structure se traduit par une progression de 30,4 points par rapport à 2008.

Répartition des entreprises employeuses par statut juridique et branche professionnelle (2008-2018, %)



Données au 01/01. Sources : Actalians, bases adhérents, 2008-2018.